

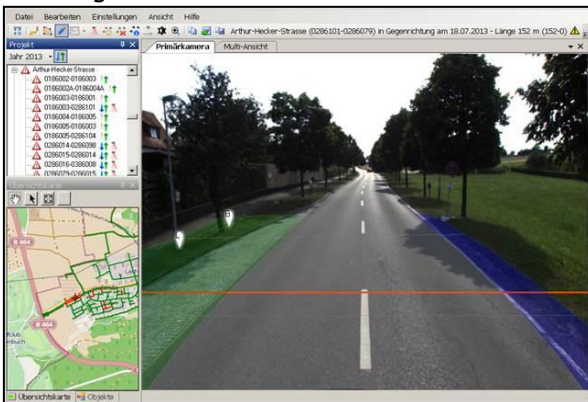


Anwendersoftware

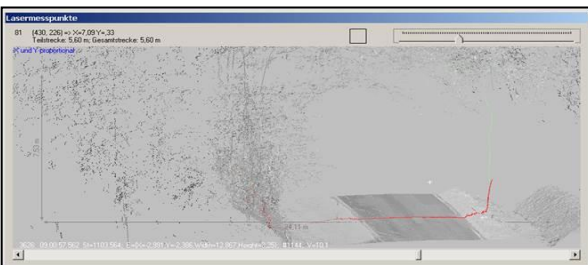
GNSTerraPicture

Viewer für Straßeneinzelbilder / Laser-Scan-Profile

GNSTerraPicture ist eine Visualisierungs- und Auswertungssoftware für Straßenbefahrungsdaten, die in Form von Straßeneinzelbildern und Laser-Scanner-Punktwolken vorliegen. Der Anwender kann die Bildfolge der Straße filmartig durchfahren und an gewünschter Position stoppen, um die Bilder visuell auszuwerten oder in Verbindung mit dem Laser-Scann-Profil Messungen vorzunehmen.



GNSTerraPicture - Symboleinblendungen für erfasste Objekte (Baum, Lampenmast, Bankett)



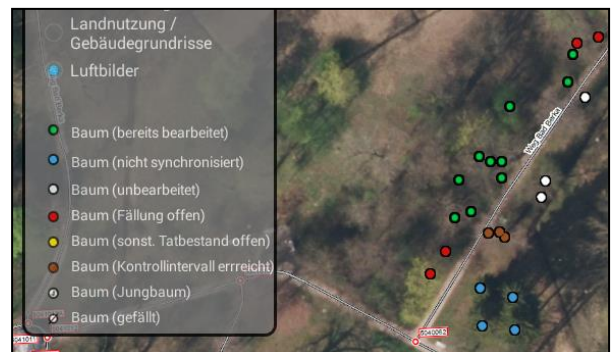
GNSTerraPicture – Laser-Scan-Profil mit Realkoordinaten

GNSTerraPicture kann mit einer GIS-Datenbank

verbunden werden und die darin enthaltenen georeferenzierten Datensätze visualisieren, indem Symbole vor dem Straßeneinzelbild und in der Karte lagerichtig eingeblendet werden. Erkennt der Anwender im Bild ein Inventarobjekt, welches noch nicht durch ein Symbol überlagert ist, kann er durch Mausklick auf das Bild oder in die Karte einen neuen georeferenzierten Datensatz erzeugen und nachfolgend mit der Eingabemaske spezifizieren.

GNsBaum

Mit GNsBaum können Baumkontrolleure im Außendienst Straßenbäume inventarisieren, hinsichtlich der Verkehrssicherheit beurteilen, erforderlichenfalls Baumpflegemaßnahmen festlegen und deren Durchführung dokumentieren. Eine sichere Baumansprache ist mit Hilfe von Karten, Straßenbildern und GPS möglich. Die Bäume werden als Symbol in der Karte oder alternativ vor einem Straßenbefahrungsbild dargestellt, können durch Antippen ausgewählt, die zugehörige Baumakte angezeigt und editiert werden.



Kartendarstellung von Straßenbäumen

Für die Neuerfassung eines Baums wird ein Baumsymbol in der Karte oder im Befahrungsbild positioniert. Dabei liefert der GPS-Sensor Orientierungswerte zum Standort. Neben den geografischen Koordinaten werden der Stationswert und der Seitenabstand bezogen auf die Straßenachse ermittelt und dokumentiert.

Eingabemasken für Baumstammdaten und Schäden

GNSBaum läuft auf allen Android®-Tablets. Die Grundkarten (Luftbilder, Flurstücke, Straßennetz), Straßenbefahrungsbilder und Erfassungsdaten werden auf dem Tablet-PC vorgehalten und erfordern deshalb keine permanente Datenverbindung. Der Abgleich mit dem zentralen Datenbestand kann jederzeit ausgeführt werden, sofern eine Internetverbindung besteht.

GNSPortal

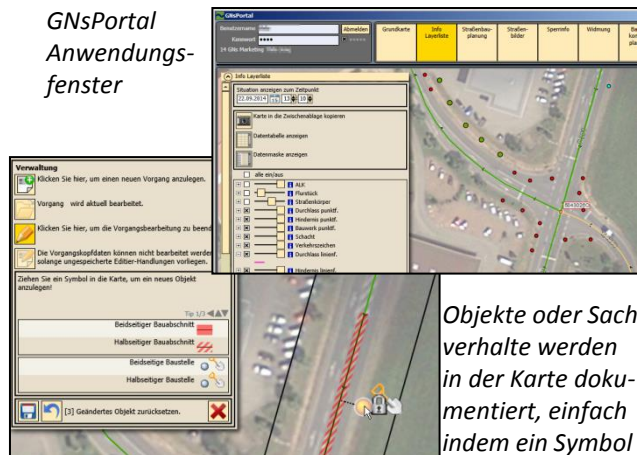
GNSPortal ist eine integrative Kommunikationsplattform für Ingenieurbüros, Baufirmen, Ver- und Entsorgungsunternehmen, Bauämter und Straßenverwaltungen. Als prozessorientiertes Informationssystem verbindet es die an Verwaltungsprozessen und Bauprojekten beteiligten Akteure und unterstützt sie in allen Phasen der Prozessabwicklung - von der initialen Veranlassung über die Koordinierung und Durchführung bis zur beweiskräftigen Ergebnisdokumentation in Form historisierter Straßenbestandsdaten und Dokumentationen.

GNSPortal enthält sehr leistungsfähige und doch einfach zu beherrschende Editierfunktionen, mit denen auch ungeschulte Anwender die von ihnen initiierten Prozesse mit aussagekräftigen Karteninformationen hinterlegen können. So kann z. B. der Mitarbeiter eines Bauunternehmens eine Verkehrsrechtliche Anordnung beantragen und die betreffenden Baustellen, Straßensperrstrecken und Umleitungen als Kartensymbole selbst anlegen. Auf diese Weise macht er sein ursprüngliches Wissen über die geografischen Sachverhalte allen nachfolgenden Akteuren zum frühestmöglichen Zeitpunkt verfügbar.

Das reduziert Fehler und Missverständnisse, vereinfacht die Koordinierung, beschleunigt die Abwicklung und beseitigt Zeitverlust und Zusatzaufwand bei der Fortführung der Bestandsdokumentation (GIS). GNSPortal ist eine GIS-Rahmenanwendung, die verschiedene Anwendungsmodulare (Fachschalen) in sich aufnimmt und mit einer einheitlichen Sicherheits- und Datenzugriffssteuerung ausstattet. Aktuell sind folgende Module verfügbar:

- Antrag auf Finanzielle Zuwendung
- Antrag auf Verkehrsrechtliche Anordnungen
- Widmungsverfahren und Straßensbestandsverzeichnis
- Baumkataster
- Festpunkte: Vermessungsaufträge verwalten
- Info Layerliste: Karten mit ASB-Objekten
- Straßenbefahrungsbildbetrachter

GNSPortal Anwendungs- fenster



Objekte oder Sachverhalte werden in der Karte dokumentiert, einfach indem ein Symbol

aus einer Prototypenliste in die Karte gezogen wird.